

# موديول إدارة أصول الفنادق

نظام شامل لإدارة الأصول التشغيلية والمالية للفنادق، من التسجيل حتى التخلص



# الرؤية الشاملة للموديول



## أصول المطاعم

معدات طبخ، تبريد، أدوات



## أصول الغرف

أثاث، أجهزة، مفروشات، تجهيزات حمامات



## أصول IT

سيرفرات، شبكات، شاشات، POS



## الأصول الفنية

مضخات، مولدات، HVAC، مصاعد

يجمع النظام بين السجل الأصلي، التصنيف والموقع، الرسملة والإهلاك، والصيانة والصيانة حسب التفعيل

# معيار التتبع والوسم

## تقنيات الوسم

- **QR Code:** للغرف والأصول الصغيرة، قراءة بالكاميرا
- **Barcode:** للأصول ذات ملصقات صغيرة، سرعة في الاستلام
- **RFID:** للجرد السريع على نطاق واسع، قراءة جماعية

## قاعدة الهوية

فريد لا يتكرر بين أصول Tag ID + ثابت Asset ID



# دورة حياة الأصل - الجزء الأول

## التسجيل

إنشاء أصل جديد وربطه بالموقع والمسؤول



## الشراء

ربط مستندات الشراء وتكلفة الشراء



## التوزيع

تعيين الأصل إلى غرفة/منطقة/قسم



# دورة حياة الأصل - الجزء الثاني

01

## الحالة والصيانة

مؤشرات حالة، فحوصات دورية، تسجيل الأعطال

03

## التحسينات

إضافة تكلفة تحسين، تحديث القيمة، تعديل الإهلاك

02

## الإهلاك

جدول إهلاك، ترحيل دوري، متابعة القيمة الدفترية

04

## التخلص

تغيير حالة، سبب الخروج، قيود محاسبية

# الجرد والتدقيق الميداني

## تسجيل النتائج

Found/Missing/Misplaced/Unregistered/Damaged

## بدء الجرد

تحديد النطاق: فندق/مبنى/طابق /  
غرف/قسم

## تقرير الفروقات

ملف فروقات + مسار اعتماد للتصحيح



# التقارير والمؤشرات الرئيسية

## الحالة والصيانة



الأصول المتأخرة عن الفحص، تكلفة الصيانة

## الجرد والتدقيق



فروق الجرد، سجل التغييرات، الوسوم

## سجل الأصول



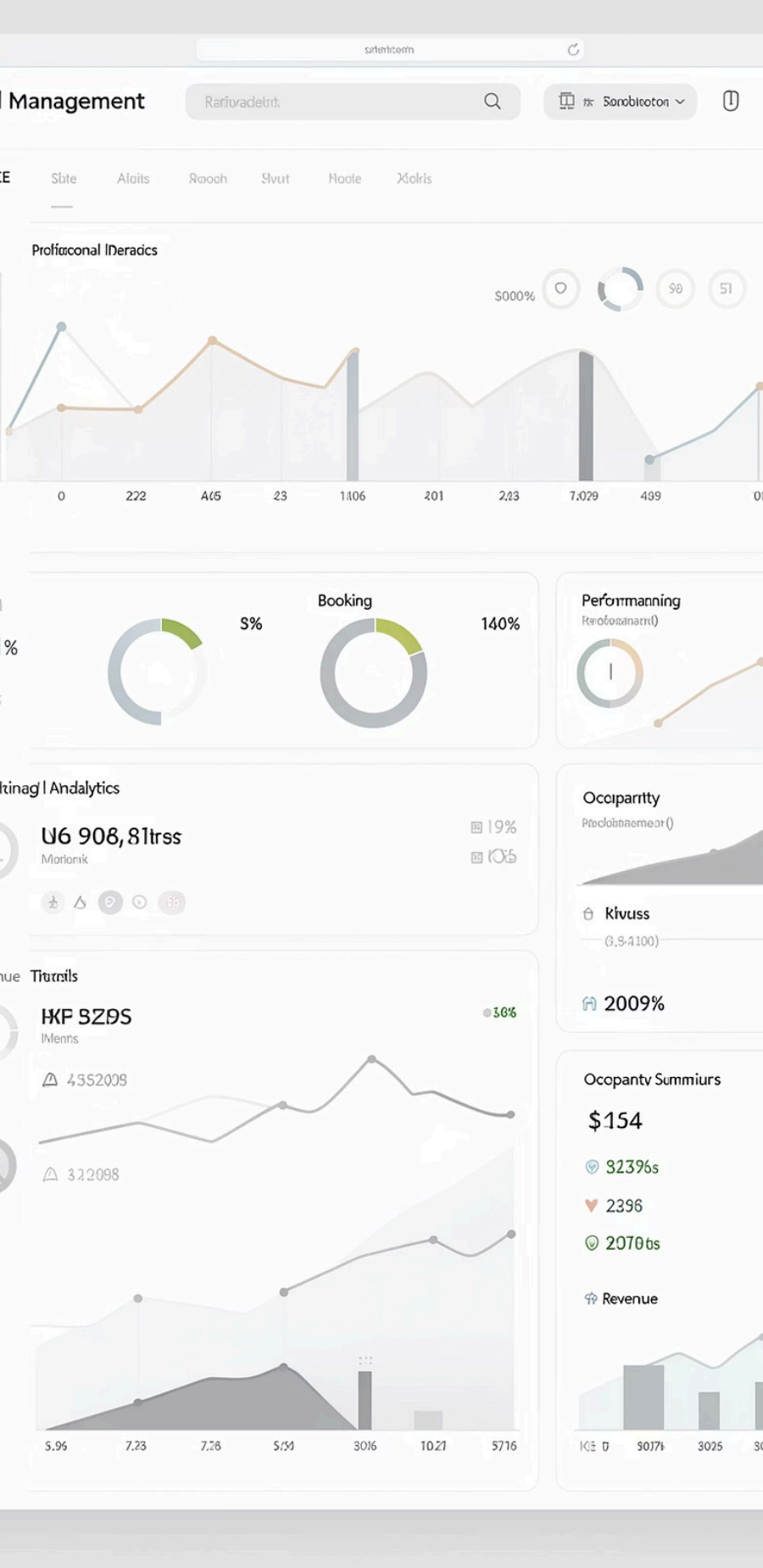
حسب الفندق/الموقع/القسم المسؤول

## التقارير المالية



القيمة الدفترية، إهلاك الفترة، التخلص





# للإدارة KPIs

95%

Asset Coverage

نسبة الأصول المسجلة والمُعَيَّنة

85%

Tag Coverage

نسبة الأصول الموسومة

92%

Audit Accuracy

نسبة المطابقة في الموقع الصحيح



5%

Misplacement Rate

الأصول في موقع غير مسجل



# نقاط التكامل والتسليم

<b>المخازن</b> استلام معدات وربطها بأصل		<b>المشتريات</b> تحويل شراء CAPEX إلى أصل مُرسل
<b>الصيانة</b> أوامر عمل، فحوصات، تكاليف OPEX		<b>الحسابات</b> قيود الرسملة والإهلاك والتخلص

## مخرجات التسليم

- وثائق الاستخدام والسيناريوهات التشغيلية
- دليل تقارير و KPIs مع تعريفات وفلاتر
- تسمية صور شاشة موحدة ضمن الوثائق